



ZSM-11 分子筛

ZSM-11 化学组成 $Na+n(H_2O)_{16}[Al_nSi_{96-n}O_{192}]$ -MEL, $n < 16$ 孔道结构

$<100> 105.3 \times 5.4^{***}$ (3-dimensional), 高硅 ZSM 系列中的一员, 四方晶系, 属于 Pentasil 型沸石, 由椭圆形十元环三维直孔道相交而成。

ZSM-11 的参数

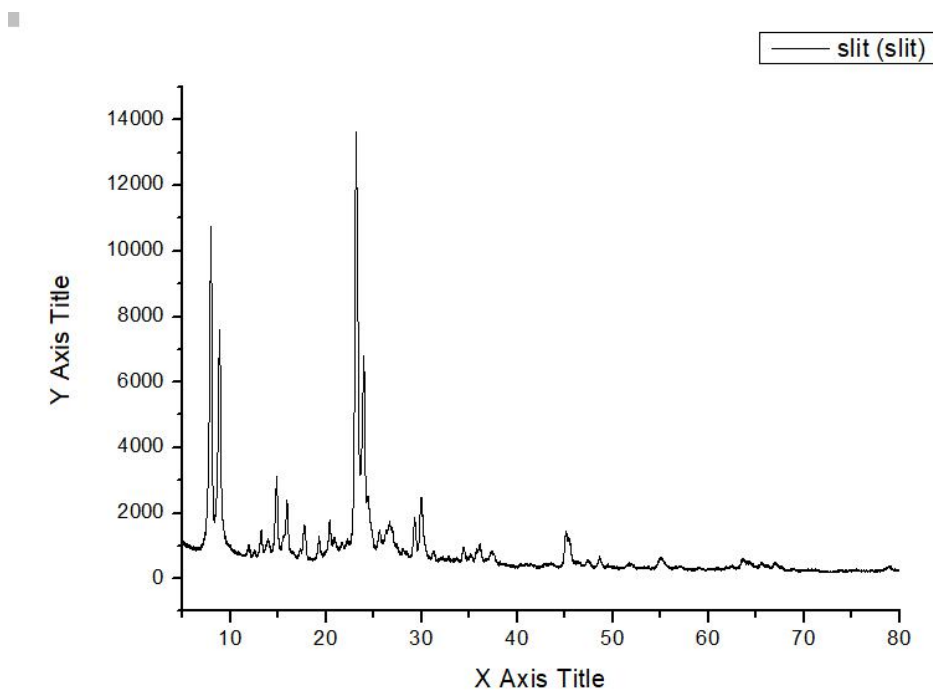
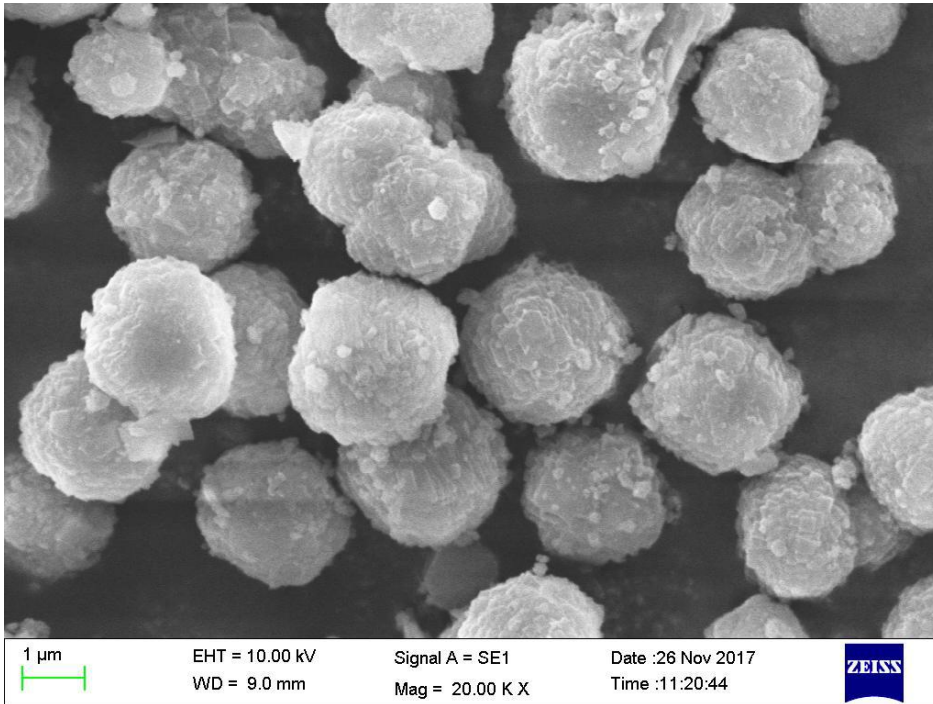
孔径(nm)	0.5
硅铝比 SiO_2/Al_2O_3	25~30
BET 比表面积 (m ² /g)	160
晶粒大小	1~2um
相对结晶度(%)	>95
残钠(%):	≤0.1
灼减(%)	《5

Nanjing JCNO Technology Co., Ltd

Add: Nanjing Road Jianning No. 241 Room 703 Zip: 210015

Tel: +86 25 58830538, 400-025-7300 Fax: +86 25 83140772

www.jcno.net





使用须知密封保存

本品无毒害，但使用不当可能引起呼吸道、眼部轻微刺激，直接接触可能会引起皮肤干燥。建议使用时佩戴口罩和手套。

南京吉仓纳米科技有限公司

2019年4月8日星期一

Nanjing JCNO Technology Co., Ltd

Add: Nanjing Road Jianning No. 241 Room 703 Zip: 210015

Tel: +86 25 58830538, 400-025-7300 Fax: +86 25 83140772

www.jcno.net